

BY IKOHS



CEILING FAN
USER MANUAL

NEDERLANDS

WELKOM

Hartelijk dank voor het kiezen van onze plafondventilator. Lees deze instructies zorgvuldig door voordat u het apparaat gebruikt en om een correct gebruik te garanderen.

Door deze veiligheidsinstructies correct op te volgen, verkleint u het risico van overlijden, letsel en elektrische schokken. Bewaar deze handleiding op een veilige plaats voor toekomstig gebruik, samen met de naar behoren ingevulde productgarantiekaart, de originele productverpakking en het aankoopbewijs. Geef deze instructies indien mogelijk door aan de volgende eigenaar van het apparaat. Neem altijd de basisveiligheidsmaatregelen en ongevallenpreventievoorschriften in acht bij het gebruik van een elektrisch apparaat. Wij wijzen elke verantwoordelijkheid af die voortvloeit uit het niet naleven van deze instructies door de klanten.

VEILIGHEIDSINSTRUCTIES

Bij het gebruik van een elektrisch apparaat moeten de fundamentele veiligheidsmaatregelen te allen tijde in acht worden genomen:

- Dit apparaat is niet bedoeld voor gebruik door mensen met lichamelijke, zintuiglijke of geestelijke handicaps, of door mensen met een gebrek aan ervaring en kennis, tenzij ze onder toezicht staan of instructies hebben gekregen over het veilige gebruik en de mogelijke gevaren begrijpen die eraan verbonden zijn. .
- Kinderen herkennen de gevaren van het gebruik van een plafondventilator niet. Houd kinderen uit de buurt van plafondventilatoren.
- Stel de plafondventilator niet bloot aan regen of vocht. Gebruik de plafondventilator niet buitenshuis of met natte handen.

LOCATIE EN INSTALLATIE-EISEN

Mechanische problemen

- Conform veiligheidsvoorschriften dient het laagste punt van de ventilatorbladen zich minimaal 2,3 meter van de grond te bevinden.
- Zorg ervoor dat de gekozen locatie niet toelaat dat de roterende messen in contact komen met enig voorwerp.
- Controleer of de plafondbalken stevig en groot en sterk genoeg zijn om het gewicht van de ventilator te dragen.
- Om het risico op brand, elektrische schokken of persoonlijk letsel te verminderen, moet u ervoor zorgen dat de montagebeugel van de ventilator rechtstreeks op de constructie van het gebouw is bevestigd. Monteer het NIET in een verdeelkast.
- De montagebeugel moet stevig worden vastgeschroefd aan een draagconstructie, zoals een betonnen plafond, een stalen constructie of een houten frame. Als er een houten frame wordt toegevoegd, moet dit stevig tussen twee balken worden vastgespijkerd of vastgeschroefd.
- Om het risico van persoonlijk letsel en materiële schade te verminderen, mag u de verticale stang of ventilatorbladen niet buigen of beschadigen tijdens het hanteren of installeren van de ventilator. Als u een verslechtering van het product constateert, neem dan contact op met onze klantenservice voordat u verder gaat met de installatie van de ventilator.
- Zorg ervoor dat de ventilator stevig aan het plafond is bevestigd. Alle bevestigingsschroeven moeten worden gecontroleerd en indien nodig opnieuw worden aangedraaid voordat de ventilator wordt gestart.

Elektrische problemen

- Schakel de stroom uit voordat u werkzaamheden aan de plafondventilator uitvoert en schakel de stroomonderbreker uit. Om mogelijke elektrische schokken te voorkomen, moet u controleren of de stroom is onderbroken bij de zekeringkast of het stroomonderbrekerpaneel voordat u de bedrading uitvoert.
- De ventilator, montagebeugel en verlichtingsapparatuur moeten worden geaard. Controleer of alle verbindingen goed geïsoleerd zijn.
- Controleer en bevestig dat alle aansluitingen correct en veilig zijn. Berg alle kabels goed op nadat alle elektrische aansluitingen zijn gemaakt.
- Probeer deze ventilator niet te bedienen met een wandschakelaar of afstandsbediening die niet door de fabrikant is goedgekeurd voor gebruik met de ventilator. Gebruik GEEN solid-state controller. Bij gebruik van een niet goedgekeurde wandschakelaar of afstandsbediening vervalt de garantie.
- Sluit de plafondventilator niet aan op een dimmerschakelaar.

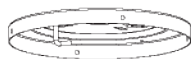
VOORZORGSMAATREGELEN EN WAARSCHUWINGEN

- Gebruik alleen reserveonderdelen van IKOHS.
- Om het risico op lichamelijk letsel te verminderen, dient u de ventilator rechtstreeks op de ondersteunende structuur van het gebouw te bevestigen volgens deze instructies en alleen de meegeleverde accessoires te gebruiken.
- Om mogelijke elektrische schokken te voorkomen, moet u de stroom uitschakelen door de stroomonderbrekers in de verdeelkast en de bijbehorende wandschakelaarlocatie uit te schakelen voordat u de ventilator installeert. Als u de stroomonderbrekers niet in de uit-stand kunt vergrendelen, plaatst u een duidelijk zichtbare mededeling, zoals een label, op het servicepaneel.
- Alle bedrading moet in overeenstemming zijn met nationale en lokale elektrische voorschriften en ANI / NFPA 70. Als u niet bekend bent met bedrading, schakel dan een gekwalificeerde elektricien in.
- Buig het bladklemsysteem niet tijdens het installeren, balanceren of reinigen van de ventilator om het risico van persoonlijk letsel te verminderen. Steek nooit vreemde voorwerpen tussen de draaiende ventilatorbladen.
- Gebruik geen solid-state snelheidsregeling met deze ventilator om het risico op brand of motorschade te verkleinen. Gebruik alleen IKOHS-snelheidsregelaars.

Notitie: De belangrijke veiligheidsmaatregelen en instructies in deze handleiding zijn niet bedoeld om alle omstandigheden en situaties te dekken die kunnen voorkomen. Bij het installeren en bedienen van deze ventilator is het noodzakelijk om gezond verstand en voorzichtigheid te gebruiken.

ONDERDELEN LIJST

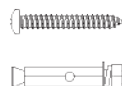
Open de verpakking voorzichtig. Verwijder de items uit de piepschuimverpakkingen. Verwijder de motorbehuizing en plaats deze op de vloerbedekking of een stuk piepschuim om schade te voorkomen. Controleer of alle onderdelen op hun plaats zitten door ze te vergelijken met de inventaris.



1. Ophangbeugel



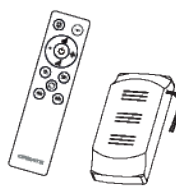
2. Drie messen



3. Spiral Pack



4. Motor

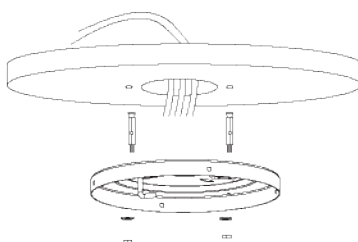
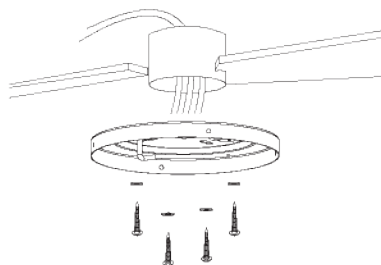


5.
Afstandsbediening

INSTALLATIE INSTRUCTIES

Bevestiging van de montagebeugel

De verdeelkast en de balk moeten stevig zijn gemonteerd en in staat zijn om ten minste het gewicht van de ventilator veilig te dragen.



Houten dak

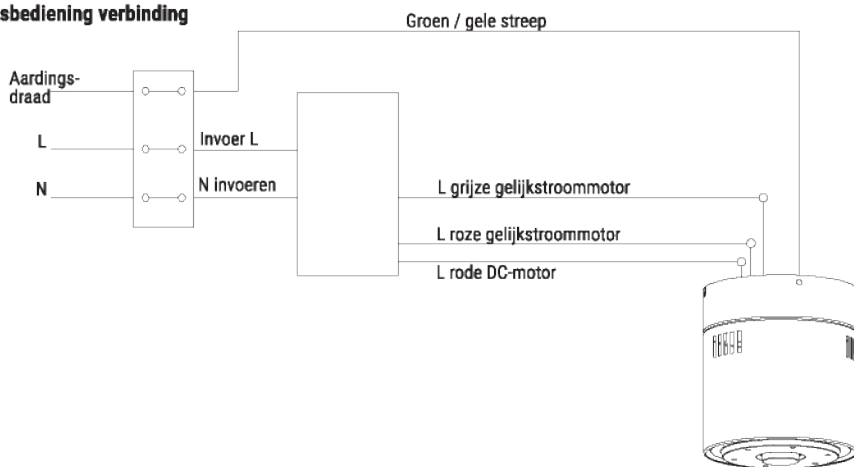
Bevestig de montagebeugel met de schroeven en houten ringen aan de plafondverbindingen.

Bevestig de montagebeugel niet rechtstreeks op plafonds van minder dan 10 mm om het risico te vermijden dat de schroef losraakt en naar buiten komt.

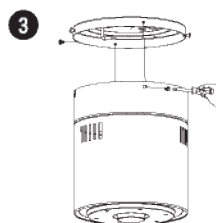
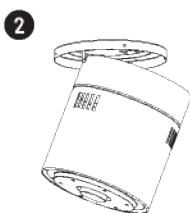
Betonnen plafond

Boor gaten met een 8 mm boor, afhankelijk van de lengte van de expansiebouten. Bevestig vervolgens de montagebeugel aan het plafond met de expansieschroeven.

Afstandsbediening verbinding



Plaatsing van de ontvanger: haak de motor aan de linkse haak en leid vervolgens de bedrading.

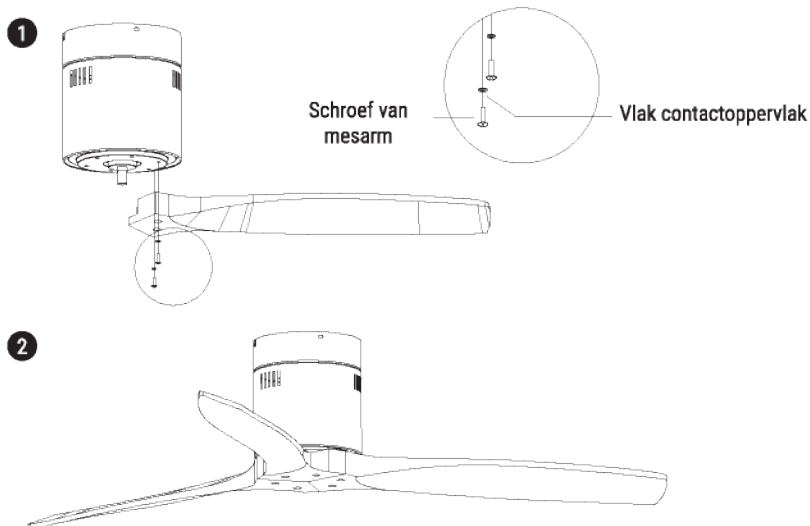


Set messen

Om tijd te besparen: u kunt de bladschroefringen op elke schroef monteren voordat u de bladen installeert.

Lijn de mesopeningen uit met de schroefgaten op de motor en draai vervolgens alle schroeven stevig vast nadat alle messen zijn bevestigd. Herhaal dit met de rest van de mesarmen voordat u de bouten permanent vastdraait.

Notitie: Draai de mesbouten twee keer vast.

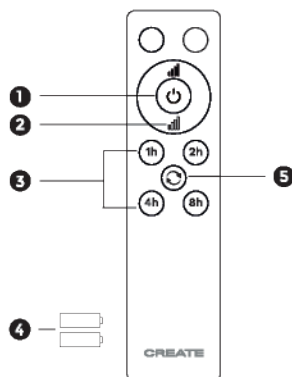


AFSTANDSBEDIENING

RF draadloze digitale transmissie, tweewegcontrole, de snelheid van overeenkomende codes is minder dan een miljoenste. (De zender en ontvanger moeten in geval van schade voor onderhoud naar de fabriek worden teruggestuurd.)

De afstandsbediening kan de ontvanger vanuit elke hoek of richting bedienen tot aan de aangegeven afstandslimiet.

1. Aan / uit knop
2. Regeling van de intensiteit van de ventilator
3. Timer
4. Batterijen (2 x AAA)
5. Omgekeerde functie



ONTHOUDEN:

1. Als de afstandsbediening niet werkt, controleer dan of de batterijen correct zijn geplaatst en volledig zijn opgeladen.
2. Als de afstandsbediening niet werkt, controleer dan of er andere soortgelijke op afstand bediende producten in de buurt zijn, omdat afstandsbedieningen die dezelfde frequentie gebruiken, elkaars signalen zullen storen.
3. Als de batterij bijna leeg is, heeft dit invloed op de gevoeligheid van de zender en verzwakt de signaalontvangst (de LED knippert om dit aan te geven). Lege batterijen moeten worden vervangen.
4. Haal de batterij uit de afstandsbediening als u deze voor langere tijd niet gaat gebruiken.
5. Voor de maximale elektrische spanning verwijzen wij u naar de «LIJST VAN POWER PARAMETER» hierboven.

Sluit de aardingsdraad goed aan, anders dimmen of knipperen de lampen.

6. Controleer bij het installeren van de ventilator of de plafondkap geen druk uitoefent op de antenne (of andere kabel), waardoor de kabel beschadigd kan raken en kortsluiting kan ontstaan.

TECHNISCHE SPECIFICATIES

NL	Kenmerken
Kracht	40 W
Spanning	220 - 240 V
Motor	Sly - DC
Snelheden	6 + omgekeerd
Aan / uit-functie	Afstandsbediening
Programmeur	1 uur - 2 uur - 4 uur - 8 uur
Grootte	132 cm / 52 "
Certificaten	Ce, RoHS, CB



Volgens de Europese richtlijnen 2002 / 95CE, 2002/96 / CE en 2003/108 / CE, met betrekking tot de vermindering van het gebruik van gevaarlijke stoffen in elektrische apparatuur, naast de verwijdering van afval. Het doorgekruiste symbool op de container op de verpakking geeft de verplichting aan dat het product aan het einde van zijn nuttige levensduur op een andere plaats dan ander afval moet worden afgevoerd. Daarom moet de gebruiker het apparaat, wanneer het niet langer wordt gebruikt, afleveren bij het juiste gedifferentieerde inzamelingscentrum voor elektronisch en elektrotechnisch afval, of het terugbrengen naar de verkoper op het moment van aankoop van een nieuw apparaat van een gelijkwaardig type, een apparaat of een wijziging. van andere. De juiste gedifferentieerde inzameling van het ongebruikte apparaat voor de opeenvolgende milieuvriendelijke recycling-, verwerkings- en verwijderingsprocessen, helpt mogelijke negatieve effecten op het milieu en de gezondheid te vermijden, en bevordert de recycling van de materialen waaruit het apparaat bestaat. De onrechtmatige verwijdering van het product door de gebruiker impliceert de toepassing van de wettelijke sancties.